



Důležité sdělení: ANA-HEp-2 Certifikát analýzy

Vážení partneři,

Od 10/2023 bude certifikát analýzy (COA) produktu PROTIJADERNÉ PROTILÁTKY HEp-2 (ANA-HEp-2) **udávat průměrný počet buněk v metafázi na pole** v každé šarži u následujících výrobků:

CODE	TEST	DESCRIPTION
	HEp-2 Cells	
44108	ANTI-NUCLEAR ANTIBODIES HEp-2 (ANA-HEp-2)	Complete kit, 6 wells (24t)
44508	ANTI-NUCLEAR ANTIBODIES HEp-2 (ANA-HEp-2)	Complete kit, 6 wells (60t)
44509	ANTI-NUCLEAR ANTIBODIES HEp-2 (ANA-HEp-2)	Complete kit, 12 wells
44546	ANTI-NUCLEAR ANTIBODIES HEp-2 (ANA-HEp-2)	Slide box, 6 wells
44547	ANTI-NUCLEAR ANTIBODIES HEp-2 (ANA-HEp-2)	Slide box, 12 wells

Tyto certifikáty jsou již nyní ke stažení na cloudovém úložišti společnosti BioSystems:

<https://einfo.bio/>

po navolení anglického jazyka a příslušné šarže získáte protokol, kde je uvedeno:

METAPHASE CELLS AVERAGE (200x)...

Dříve se udával počet celkových mitotických buněk na pole. Vzhledem k tomu, že buňky v metafázi jsou těmi, které poskytují relevantnější informace při screeningu systémových autoimunitních onemocnění, tato změna zajišťuje jednodušší diagnostiku těchto pacientů, protože usnadňuje rozpoznávání vzorů v HEp-2.

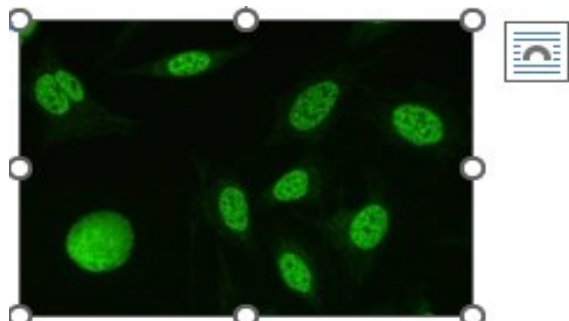
Pokud jde o první ředění, doporučujeme jako první ředění v testu Hep2 ANA provést ředění 1/80, protože to je správné ředění pro diagnózu. Pokud vidíte pozitivní výsledek při 1/20, ve skutečnosti se může jednat o falešně pozitivní výsledek. Zdraví lidé obvykle vykazují pozitivní fluorescenci v ředění 1/20. Autoimunitní onemocnění je diagnostikováno pouze v případech, že je výsledek pozitivní při ředění 1/80 a více. Nicméně každá společnost udává jiné počáteční ředění podle citlivosti a specifity jejich testu.

V ANA-HEp-2 buňkách společnosti BioSystems byl zvýšen kontrast na negativní mitotické metafázi buněk, což usnadní rozpoznání skvrnitých vzorů (AC-4, AC-5**), které jsou zvláště důležité kvůli jejich vysoké diagnostické relevanci.

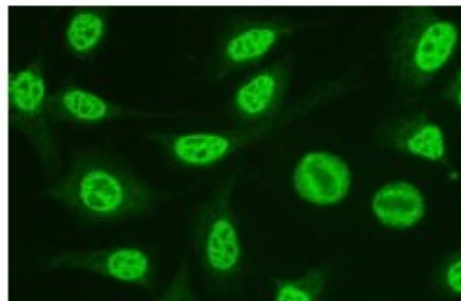
Jiné vzory (např. AC-11, AC-19**) budou také těžit z tohoto vylepšení, a tak bude dosaženo lepší diagnostické relevanci.

Zároveň byla změněna konzistence a vlastnosti montovacího media. Nové montovací medium má hutnější konzistenci, a proto se snažte provést jeho aplikaci najednou na všechna sklíčka pod jedním tlakem na lahvičku. Pokud to není možné dodržet obraťte lahvičku a nasajte do ní vzduch tak, aby neprocházel montovacím mediem a nedošlo k jeho případnému napěnění.

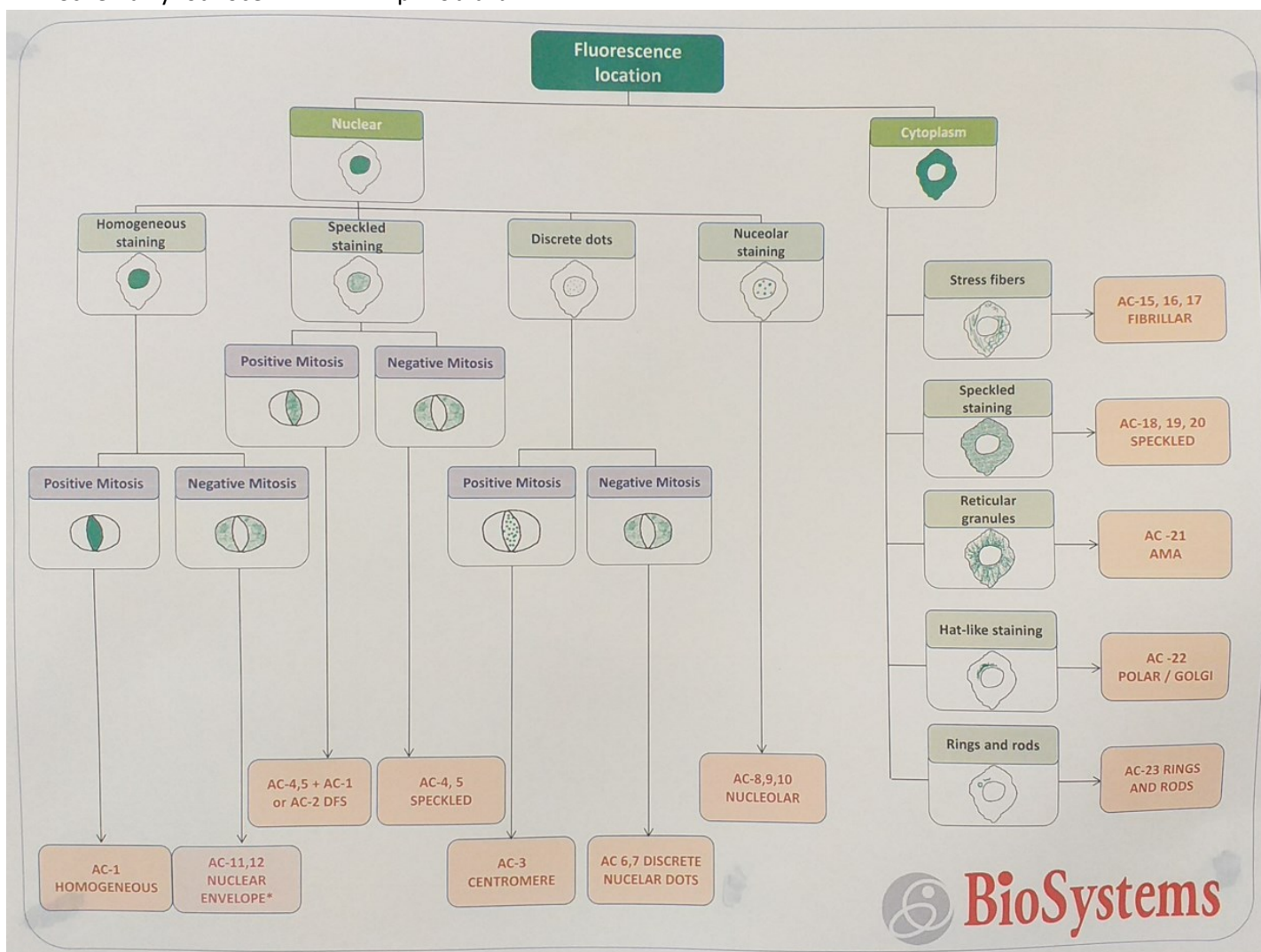
Speckled pattern na původních HEp-2 buňkách



Speckled pattern na vylepšených HEp-2 buňkách



Schema vyhodnocení IF ANA-HEp-2 obrazů



Objednávky jsou vyřizovány na emailu: praha@jktrading.cz případně na jk-trading@jk-trading.sk



Pro další informace kontaktujte obchodní zástupce společnosti JK-Trading s r.o.:

Čechy, SK - Ing. Kryl: 00420- 777 929 604

Morava - Ing. Žůrová: 00420- 777 929 623